



април 2026. год

РЕПУБЛИКА СРПСКА
МИНИСТАРСТВО ПОЉОПРИВРЕДЕ, ШУМАРСТВА И ВОДОПРИВРЕДЕ
РЕПУБЛИЧКИ ХИДРОМЕТЕОРОЛОШКИ ЗАВОД

Мјесечни агрометеоролошки билтен за април 2026.





Мјесечни агрометеоролошки билтен

април 2026. год

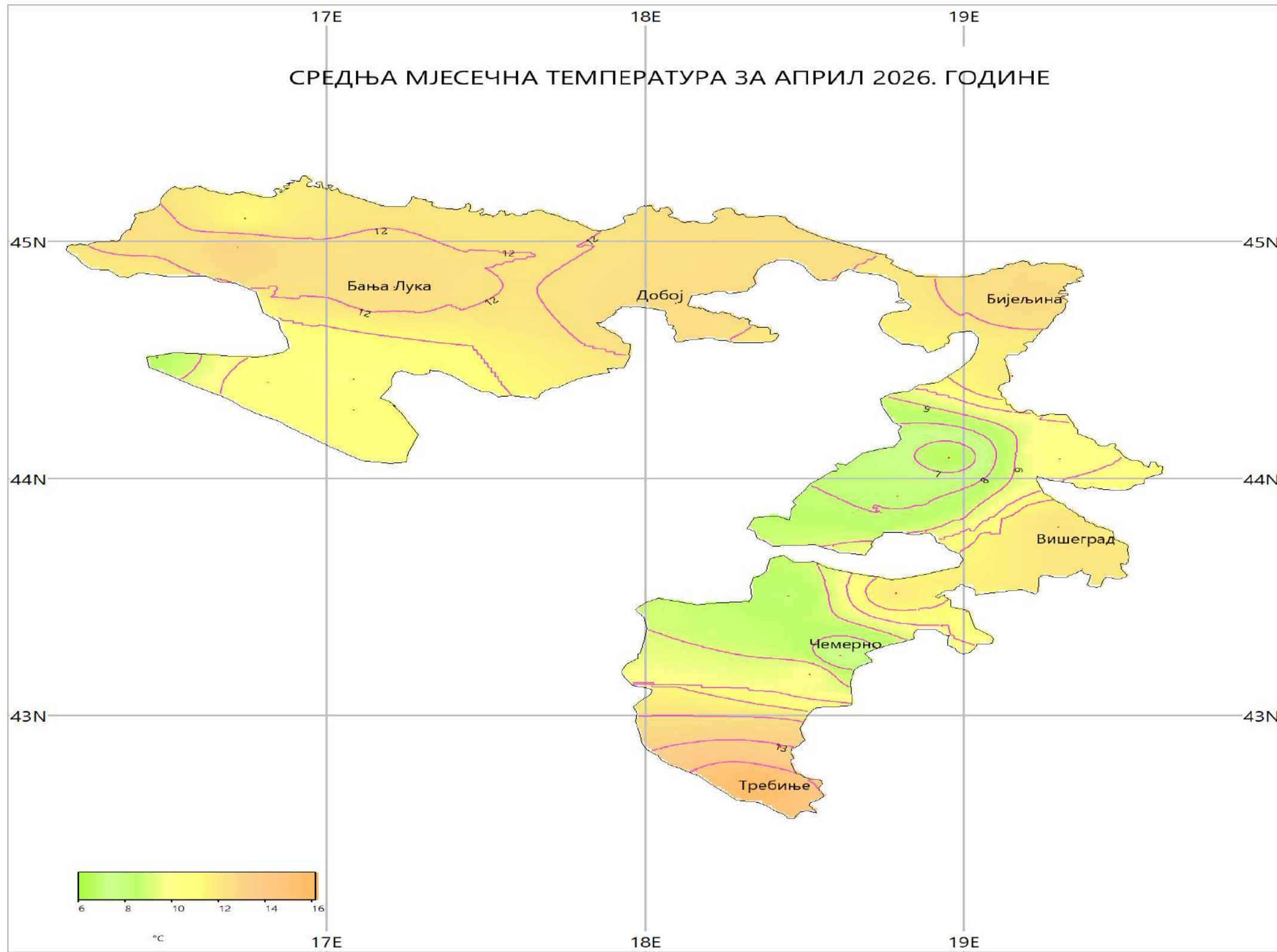
април 2026.	Температуре ваздуха				Количина падавина		Температура земљишта на 5 cm		Температура земљишта на 20 cm		Влажност ваздуха %		Инсолација
	Макс	Мин.	Сред.	Мин. 5cm	Rmm	BCcm	Макс.	Мин.	Макс.	Мин.	Макс.	Мин.	h
Бања Лука	27,0	-0,5	12,4	-1,2	48,6		22,2	3,8	16,3	5,4	99	28	233,3
Приједор	27,4	-0,2	12,8	-2,7	44,0		22,4	5,9	18,8	7,1	92	36	225,9
Србац	25,3	-0,1	11,8		25,9		-	-	-	-	81	55	-
Бијељина	25,0	0,2	12,5	-2,0	30,2		25,0	6,4	17,2	5,2	94	57	210,2
Соколац	20,6	-6,7	7,9	-7,7	50,5	2	23,3	1,9	14,4	5,2	100	24	222,3
Добој	26,1	0,7	12,4	-1,5	62,5		20,9	4,4	14,6	4,2	97	15	204,7
Требиње	26,2	5,3	15,4	4,0	19,4		-	-	-	-	85	17	259,9
Нови Град	26,1	0,8	12,2	0,8	44,7		-	-	-	-	98	38	-
Чемерно	19,1	-2,2	7,1		38,1	17	-	-	-	-	98	28	217,2
Вишеград	26,4	-1,7	12,0	-2,6	46,3		-	-	-	-	85	24	-
Мркоњић Град	23,6	-0,6	10,1	-3,7	34,2	4	18,0	2,6	14,6	4,2	98	22	179,4
Рибник	25,4	-1,9	10,4	-2,6	46,6		-	-	-	-	-	-	-
Хан Пијесак	19,8	-4,2	6,4	-4,2	101,3	45	-	-	-	-	-	-	214,5

Табела 1 - Преглед метеоролошких података за најважније станице април 2026. године



Мјесечни агрометеоролошки билтен

април 2026.год





Мјесечни агрометеоролошки билтен

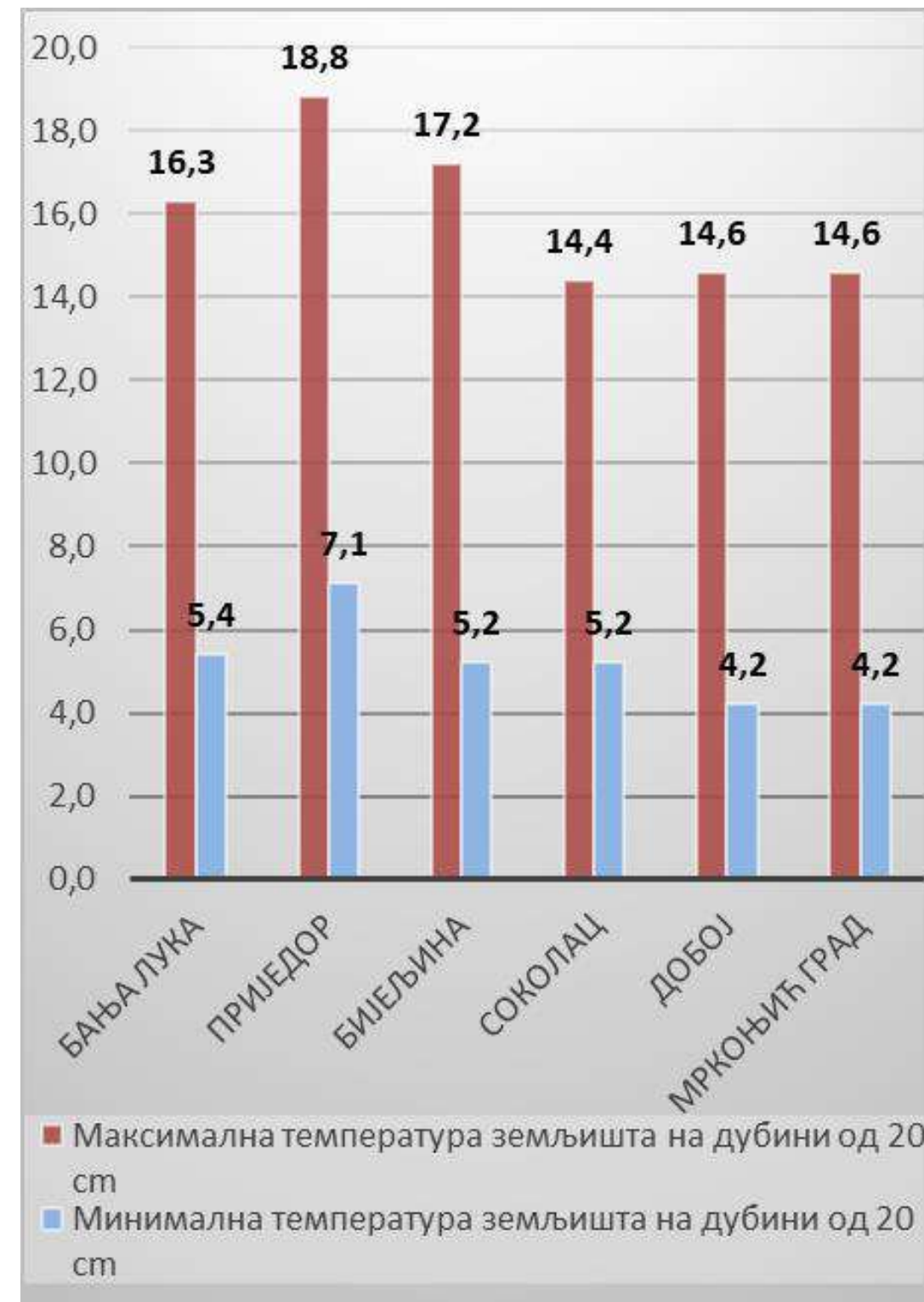
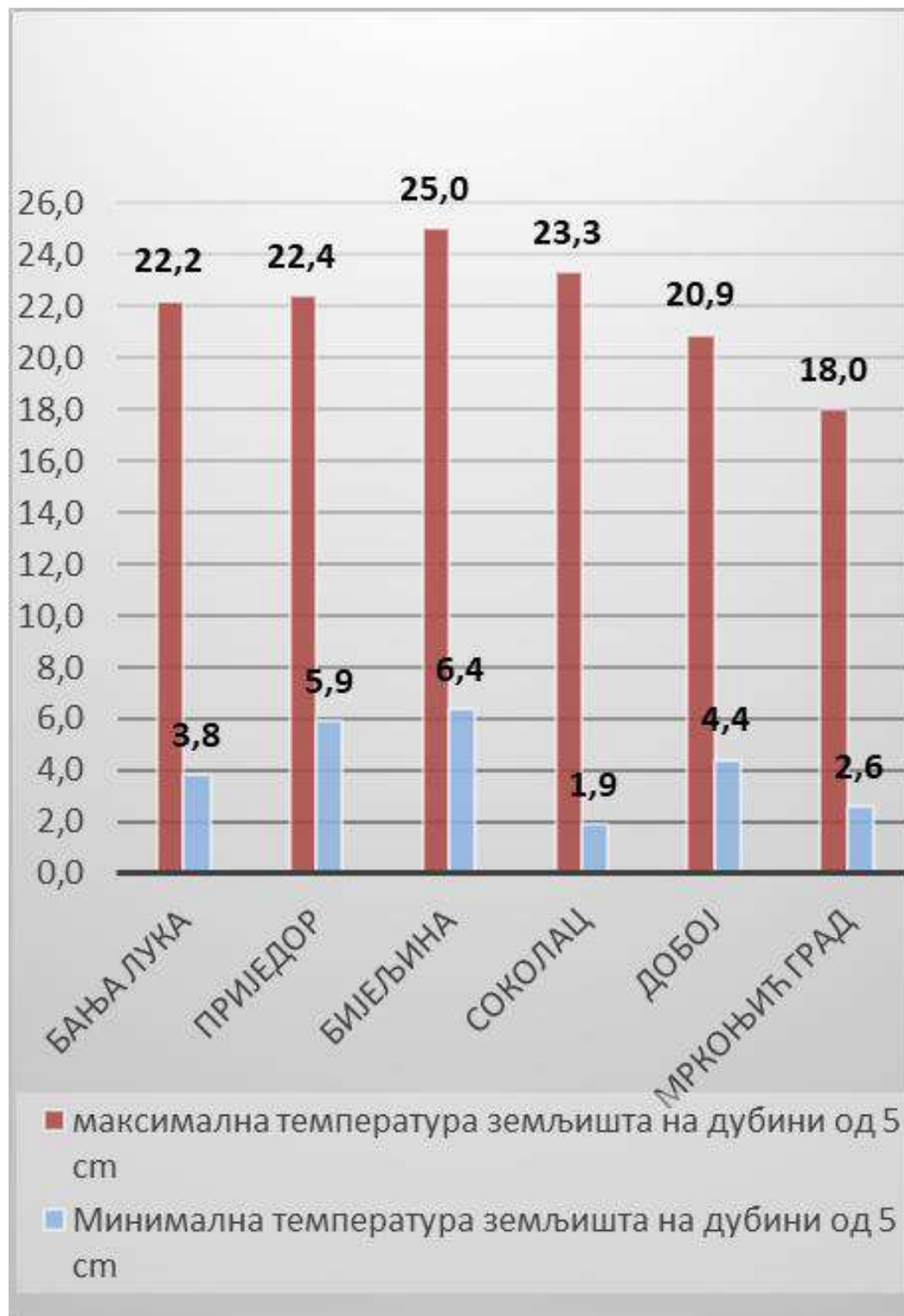
април 2026.

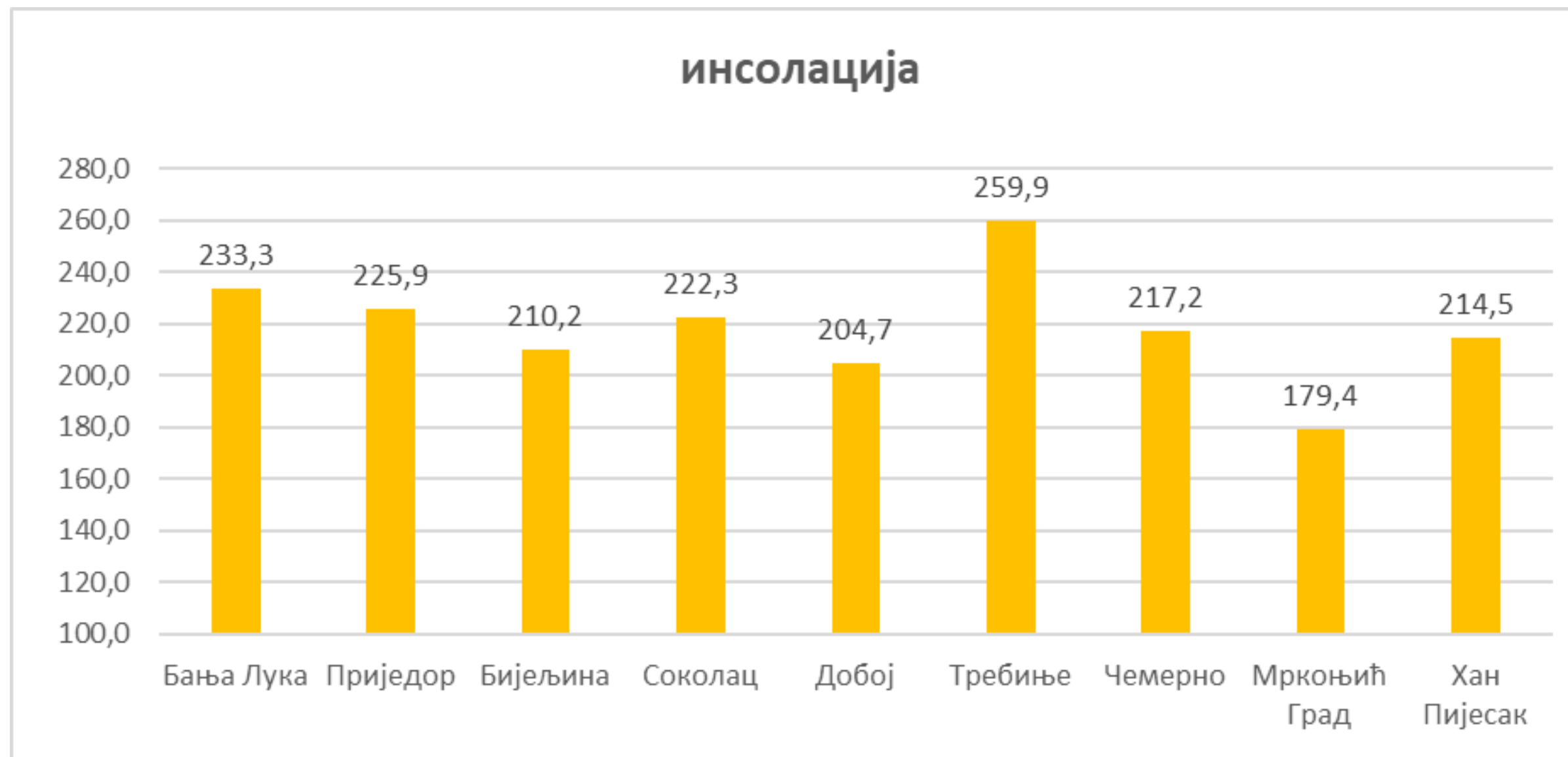




Мјесечни агрометеоролошки билтен

април 2026.



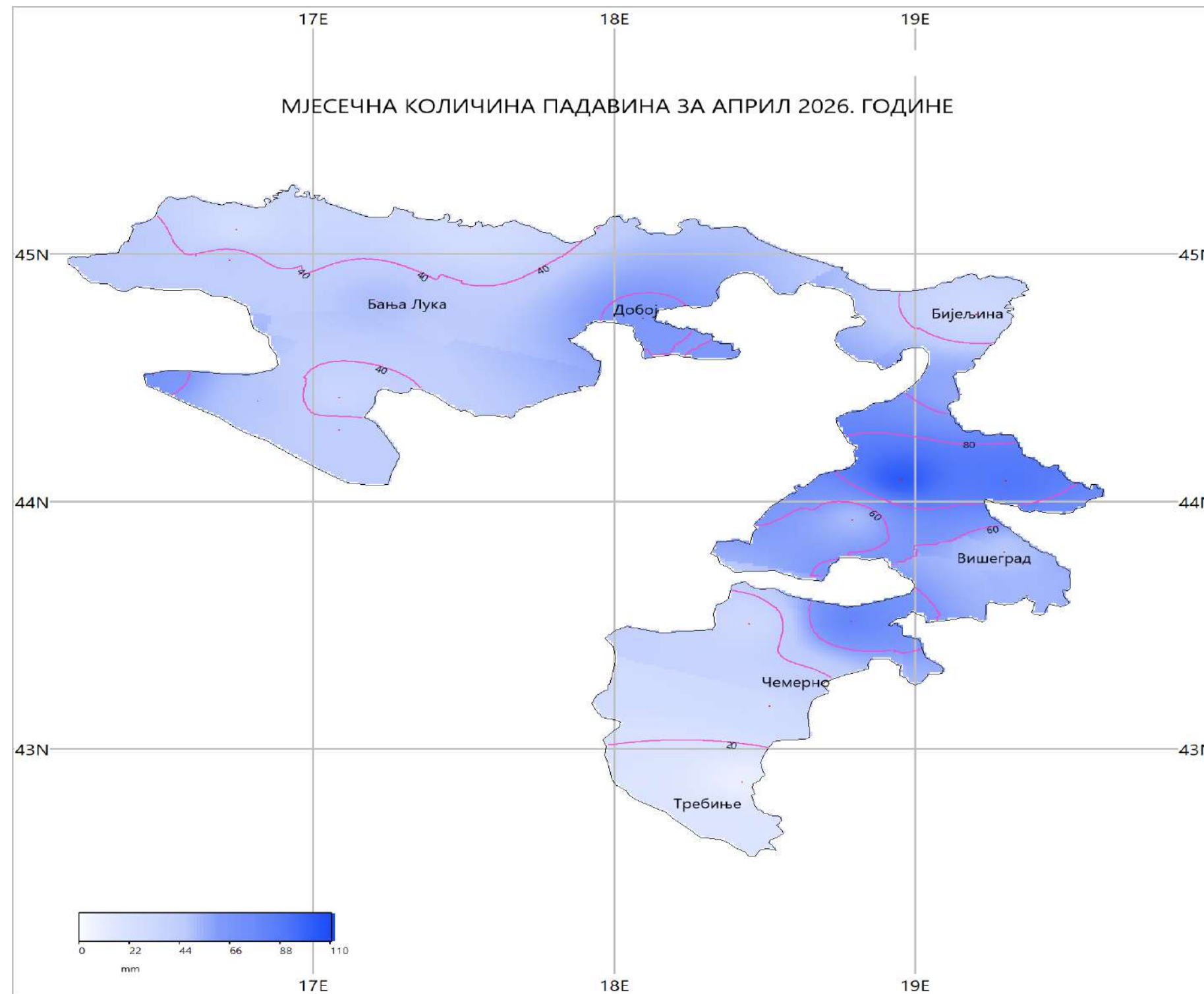


Слика 4 - Инсолација (h) за април 2026.године



Мјесечни агрометеоролошки билтен

април 2026.





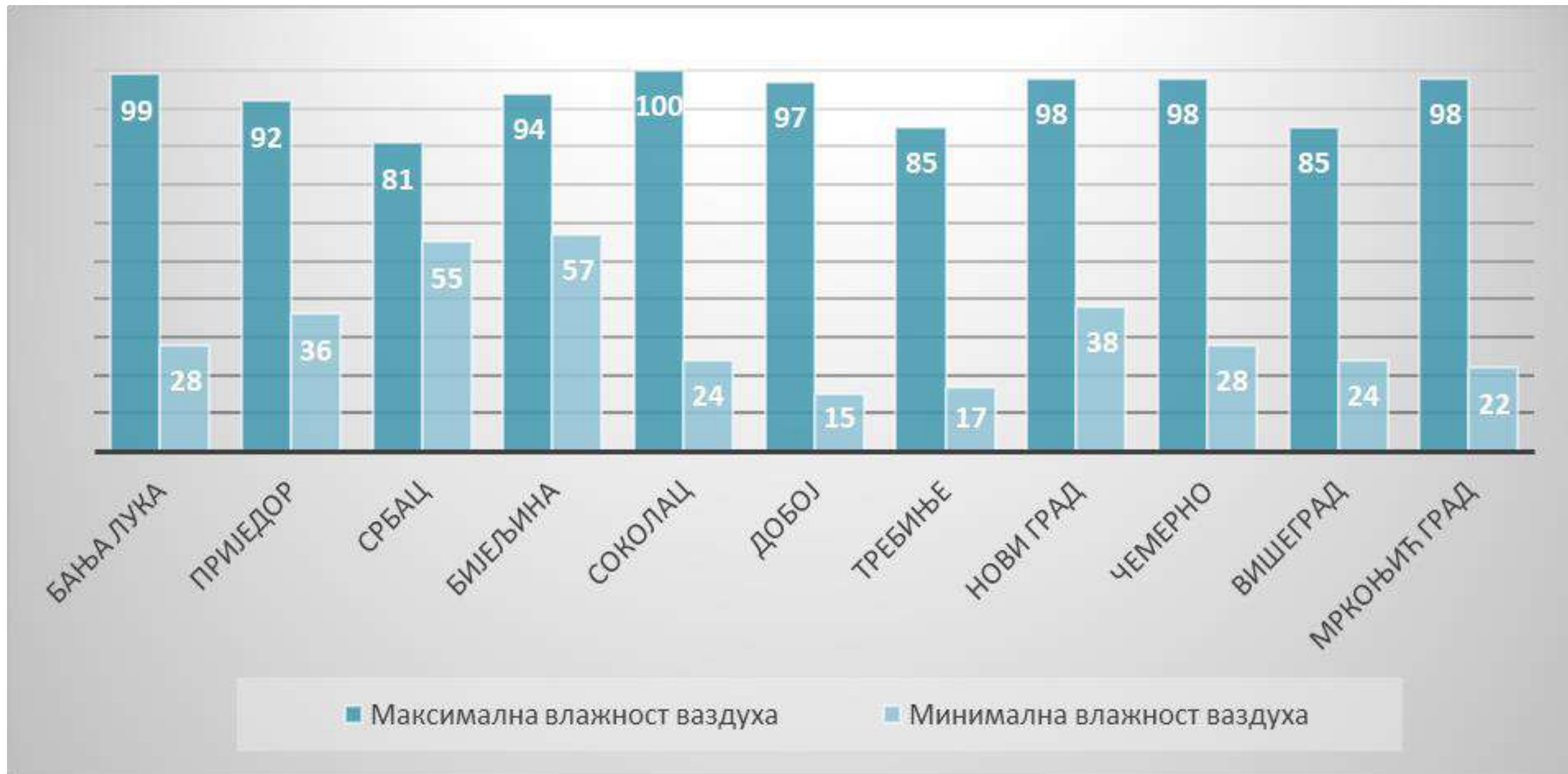


SPI индекс април 2026. за 1, 2, 3, 6 и 12 мјесеци

	СПИ -1	СПИ-2	СПИ-3	СПИ-6	СПИ-12
Бања Лука	-0.88	1.65	1.32	0.81	-0.43
Нови Град	-0.60	0.64	0.54	0.74	0.17
Рибник	-0.85	0.16	0.15	0.16	-1.06
Приједор	-0.81	1.25	1.10	1.04	0.69
Мркоњић Град	1.25	-0.92	-0.72	-0.63	-0.56
Добој	-0.16	1.63	1.25	0.87	0.60
Бијељина	-1.00	0.54	0.49	0.14	-0.94
Соколац	0.28	1.00	1.61	0.94	0.05
Вишеград	-0.14	0.27	0.72	1.11	-0.20
Билећа	-0.25	-0.55	-0.28	0.16	-0.03
Требиње	-2.02	-2.21	-0.79	0.11	-0.22

Легенда:

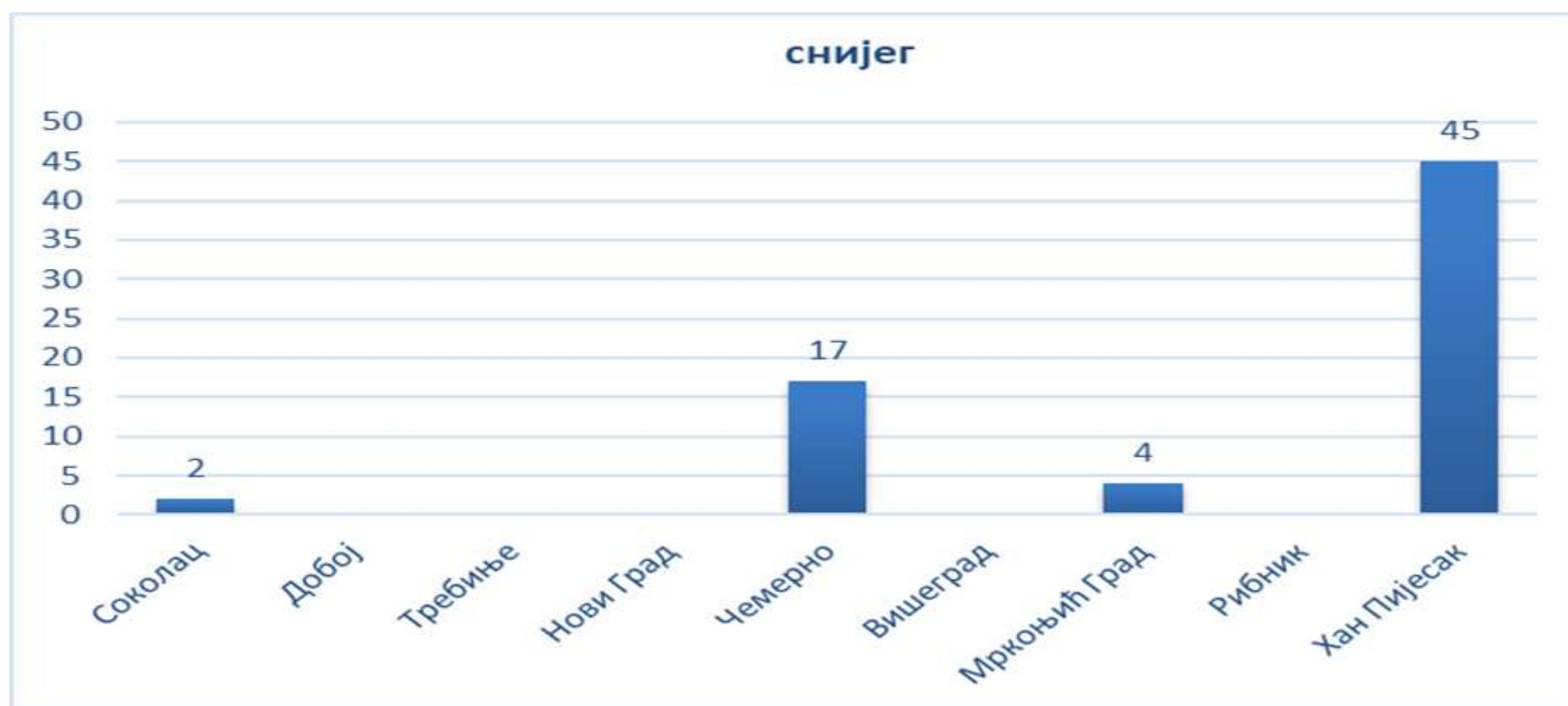
Услови влажности	Вриједност СПИ
Изузетна суша	СПИ ≤ -2.326
Екстремна суша	-2.326 < СПИ ≤ -1.645
Јака суша	-1.645 < СПИ ≤ -1.282
Умјерена суша	-1.282 < СПИ ≤ -0.935
Сушно	-0.935 < СПИ ≤ -0.524
Нормални услови влажности	-0.524 < СПИ ≤ 0.524
Мало повећана влажност	0.524 < СПИ ≤ 0.935
Умјерено повећана влажност	0.935 < СПИ ≤ 1.282
Јако влажно	1.282 < СПИ ≤ 1.645
Екстремно влажно	1.645 < СПИ ≤ 2.326
Изузетно влажно	СПИ ≥ 2.326





Мјесечни агрометеоролошки билтен

април 2026.





Мјесечни агрометеоролошки билтен

април 2026.

Израдили:

Инес Ђурић, начелник одјељења за климатологију и агрометеорологију

Дејан Судић, руководилац Одсјека за агрометеорологију

Горана Милиновић, виши стручни сарадник за агрометеорологију