



РЕПУБЛИКА СРПСКА
МИНИСТАРСТВО ПОЉОПРИВРЕДЕ, ШУМАРСТВА И ВОДОПРИВРЕДЕ
РЕПУБЛИЧКИ ХИДРОМЕТЕОРОЛОШКИ ЗАВОД

Мјесечни агрометеоролошки билтен за април 2022.



Бања Лука, мај 2022.

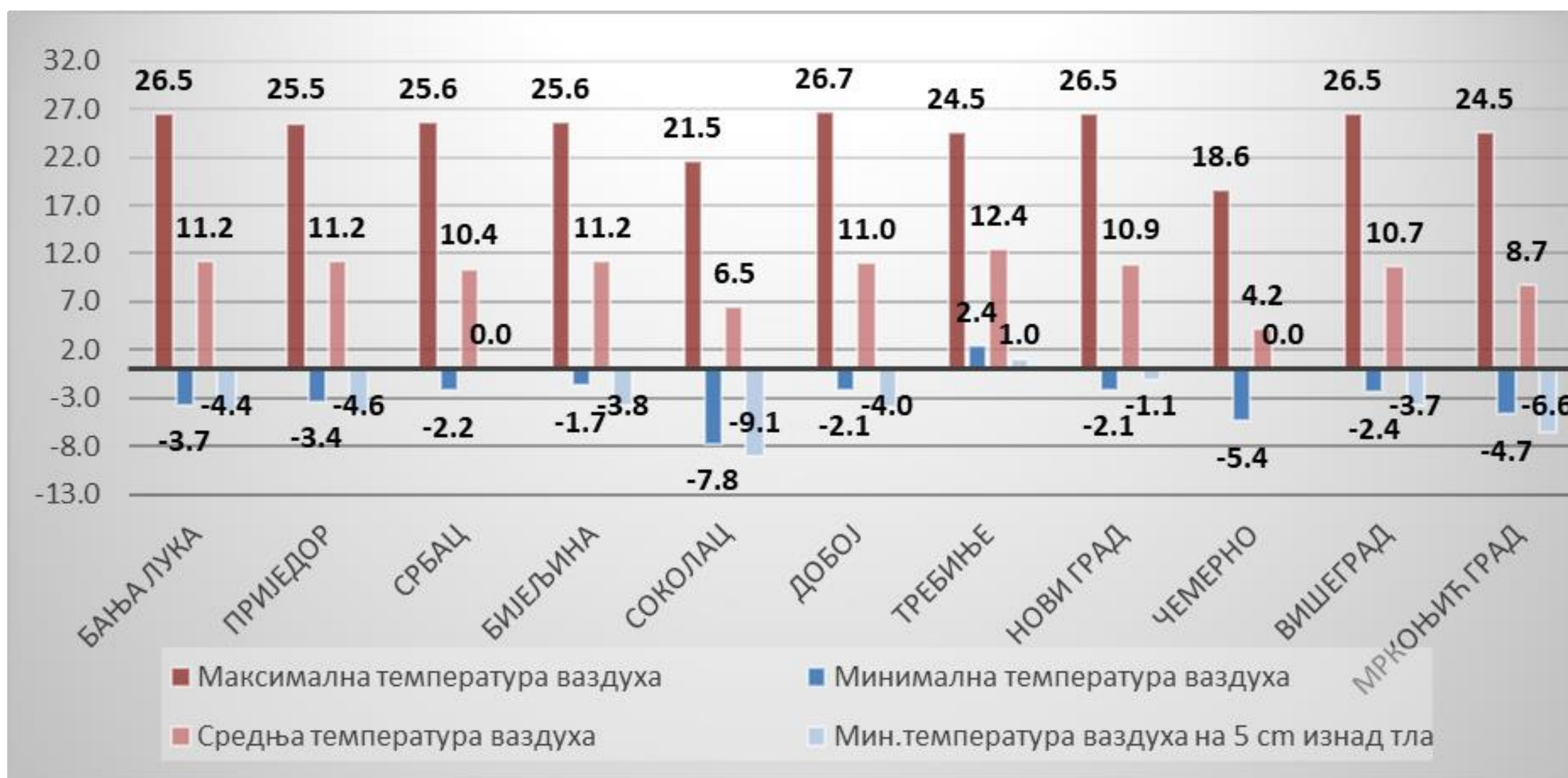


НАЈЗНАЧАЈНИЈЕ У У АПРИЛУ

Април 2022. на подручју Републике Српске карактерисало је нешто хладније у односу на вишегодишњи просјек са уобичајеном количином падавина.

*

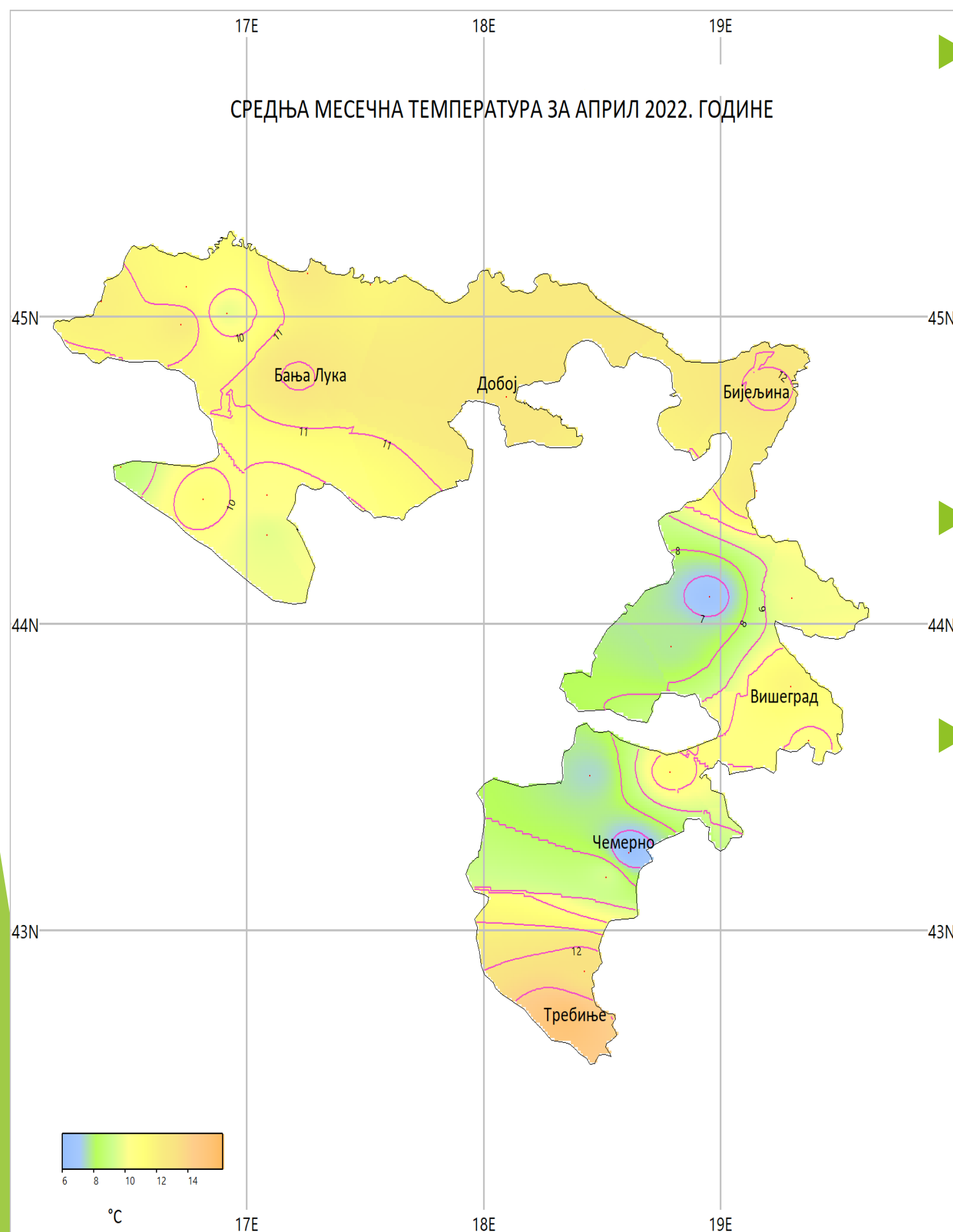
Временске прилике током априла уз краће прекиде због појаве кише омогућавале су обављање већине пољопривредних радова на отвореном.



Табела 1 - Преглед метеоролошких података за најважније станице за април 2022. године



ТОПЛОТНИ УСЛОВИ У АПРИЛУ

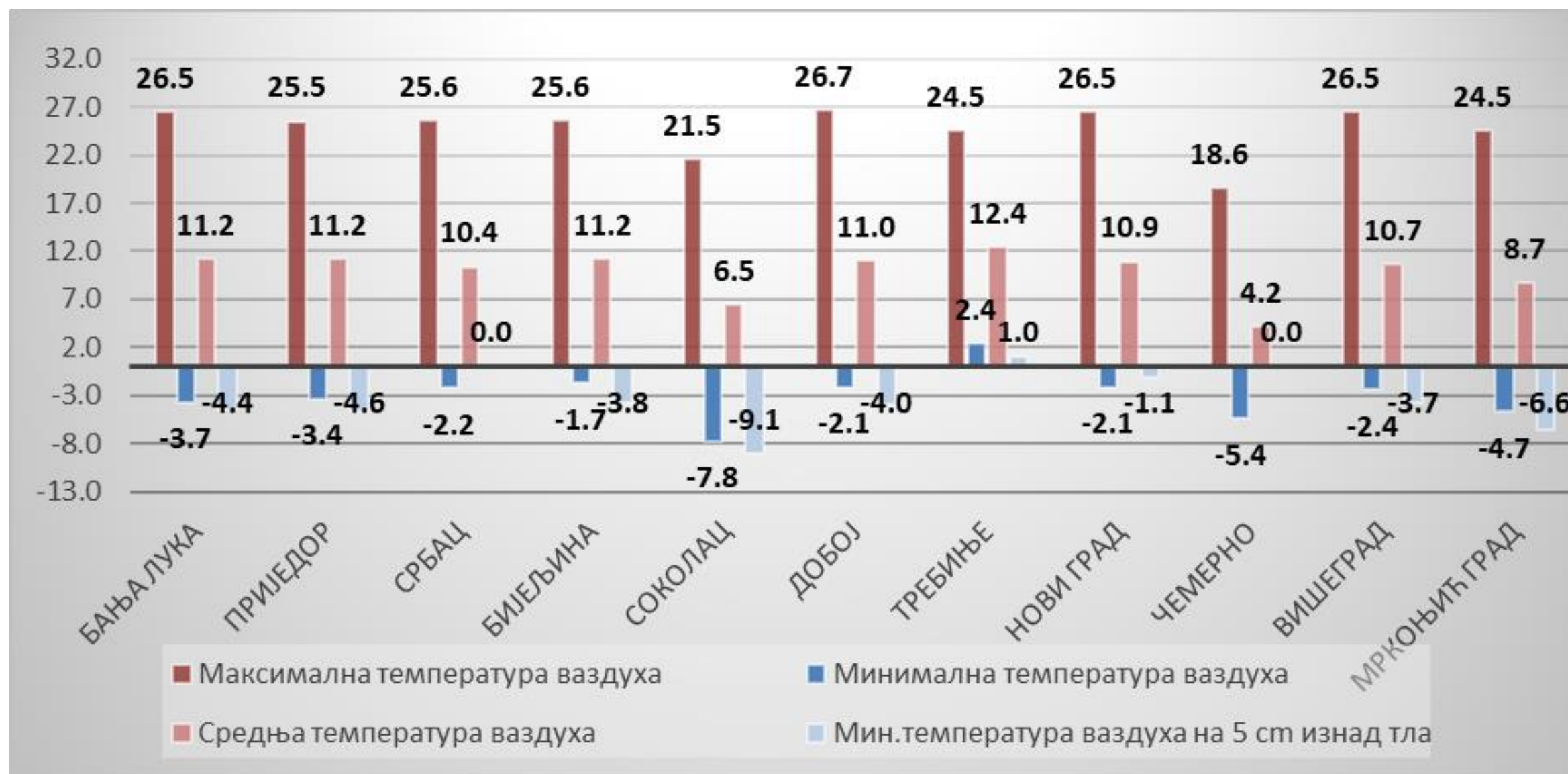


- ▶ Средња мјесечна температура ваздуха кретала се од 4,2 на Чемерно; 5,1 у Хан Пијеску; 5,3 Калиновику; 6,5 Сокоцу до 12,4 у Требињу. Одступање средње температуре у односу на вишегодишњи просјек износило је од -0,6 у Билећи до -2,1 у Сребреници.
- ▶ Током априла често је долазило до смјењивања периода хладнијег и топлијег времена од вишегодишњег просјека.
- ▶ У јутарњим часовима у већини мјеста забиљежен је мраз, у нижим слабог, а у вишим и планинским предјелима умјереног до јаког интензитета. Број дана са мразом у вишим предјелима износио је од 10 до 14, а у нижим између 2 и 6 дана, на југу Херцеговине није било појаве мраза.



ТОПЛОТНИ УСЛОВИ У АПРИЛУ

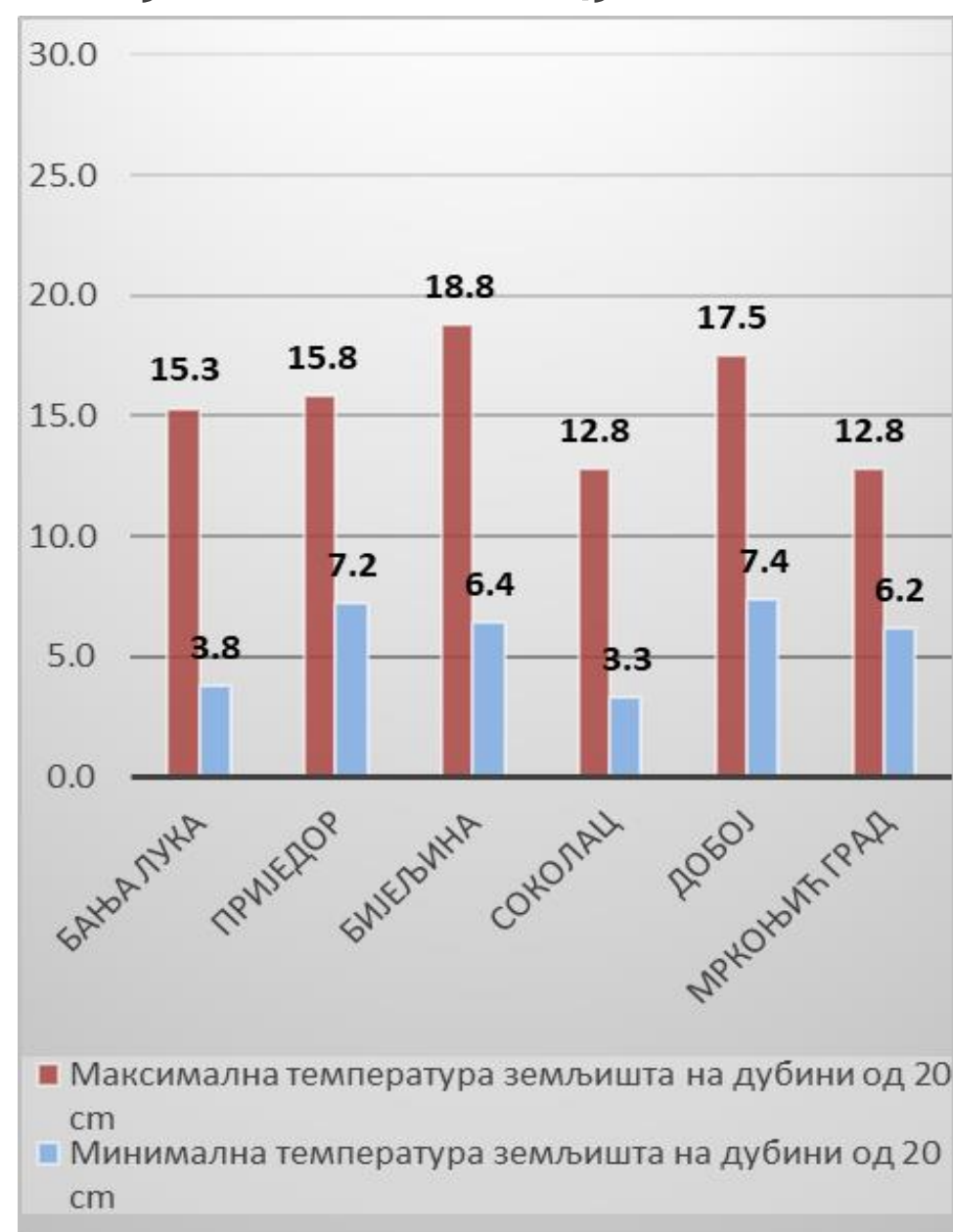
- ▶ Минимална температура у нижим крајевима износиле су од -2 до -4°C, у вишим подручјима од -5 до -9°C. Минимална температура ваздуха у већини мјестима регистрована је (4, 12. и 19. априла).
- ▶ Највиша дневна температура забиљежена је (15. априла), а максимална је измјерена у Добоју, Зворнику и Рудом 27°C; Бањој Луци, Приједору, Бијељини, Новом Граду, Вишеграду и Фочи 26°C, док је у планинским предјелима имала вриједности од 19 до 22°C.





ТОПЛОТНИ УСЛОВИ У АПРИЛУ

- ▶ Појава ниских температура могла је изазвати оштећења на отвореном цвијету код воћних врста, што зависи од врсте, сорте, локалних услова, стања биљке и других, а могле су бити неповољне и за тек никле усјеве из ране прољећне сјетве.
- ▶ Температуре сјетвеног слоја земљишта су током мјесеца биле у порасту и у другој половини априла достигле су оптималне вриједности што је довело до интензивирања сјетве кукуруза, сунцокрета, соје и других прољећних усјева чији су оптимални сјетвени рокови у овом месецу.





ТОПЛОТНИ УСЛОВИ У АПРИЛУ

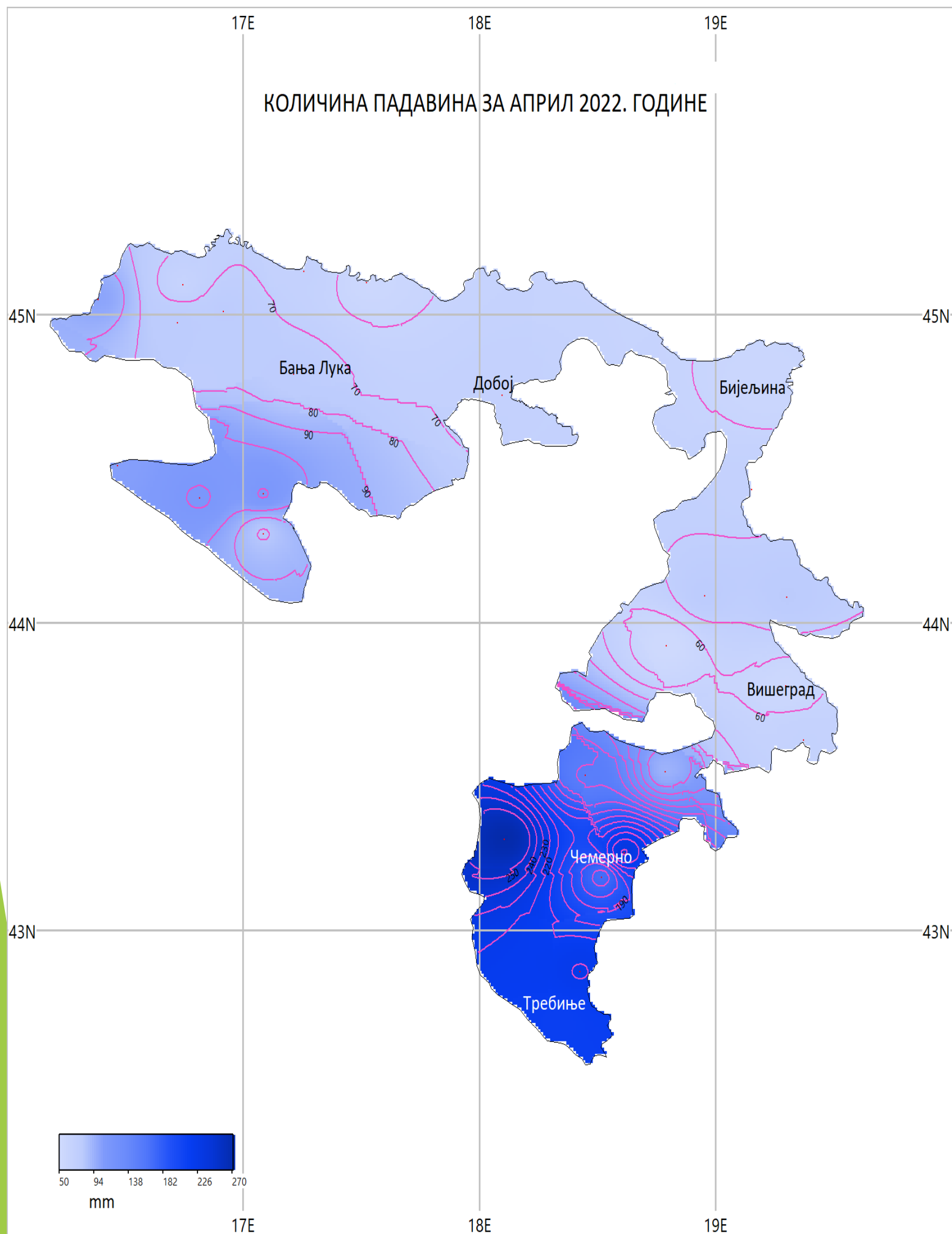
- ▶ Инсолација је имала уједначене вриједности у мјесецу априлу.



Слика 4 - Инсолација (h) за април 2022.године



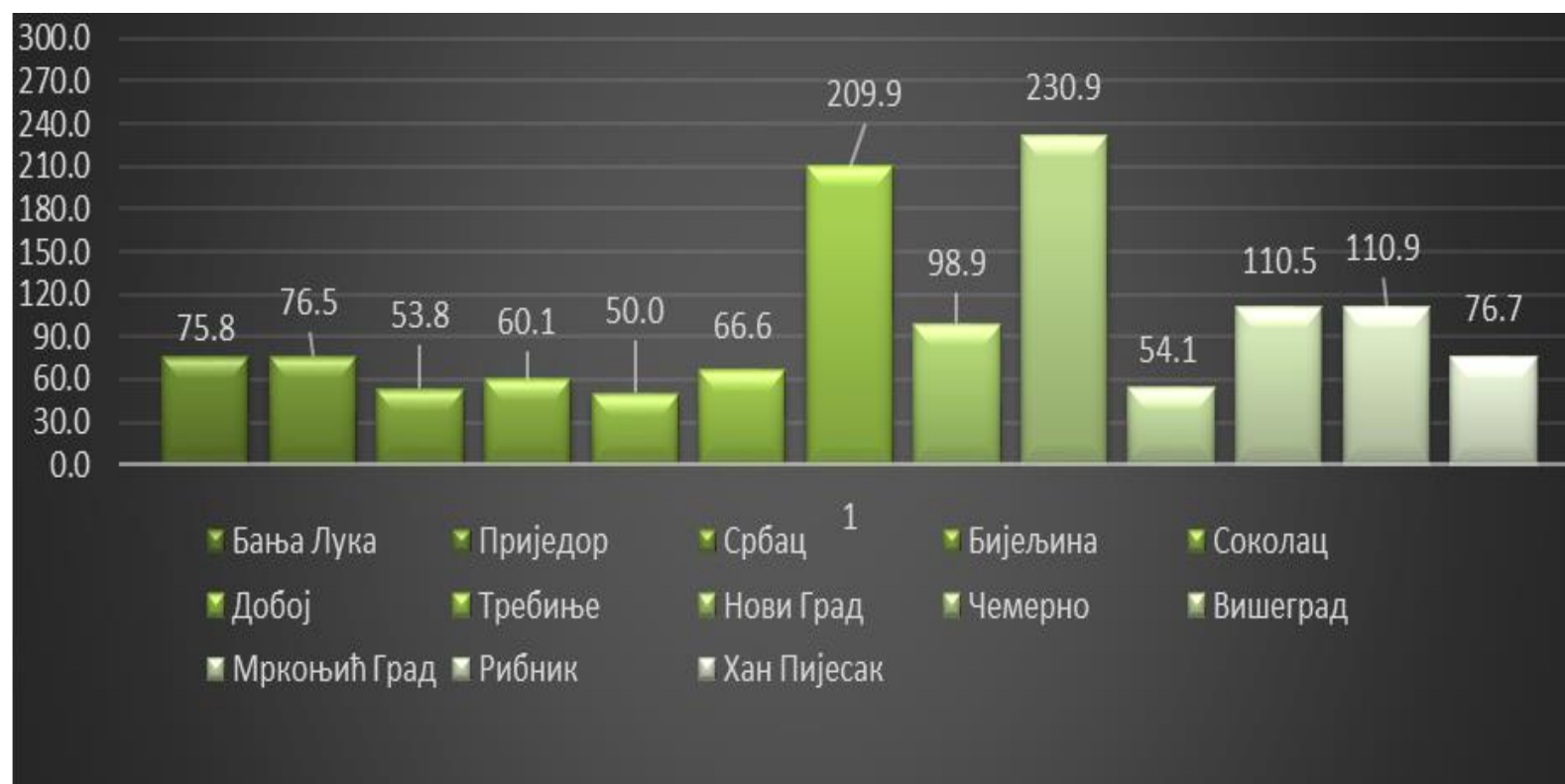
ПАДАВИНЕ



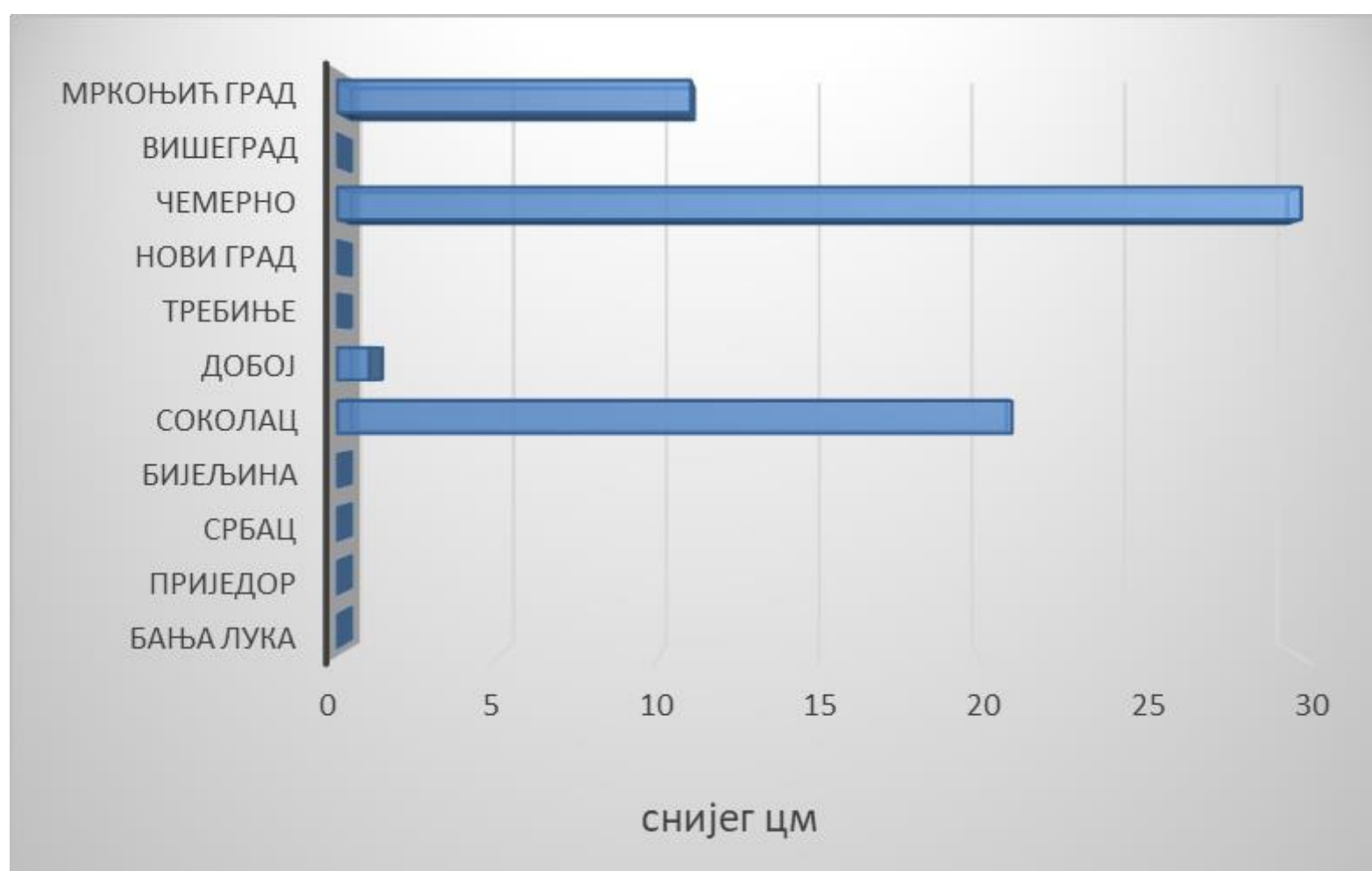
- ▶ У априлу 2022. године забиљежене су просјечне падавине. Доспеле количине биле су најмање у Бијељини и Србцу износиле су око 50 l/m^2 , а највише у Херцеговини гдје је пало између 150 и 230 l/m^2 .
- ▶ Доспјеле падавине у априлу одржавале су оптималну влажност у површинском и дубљим слојевима земљишта, што је било од значаја за озиме усјеве који су били у интензивном порасту, као и за тек посијане и никле усјеве.
- ▶ У мјесецу априлу највише воденог талога било је током прве и почетком треће декаде.

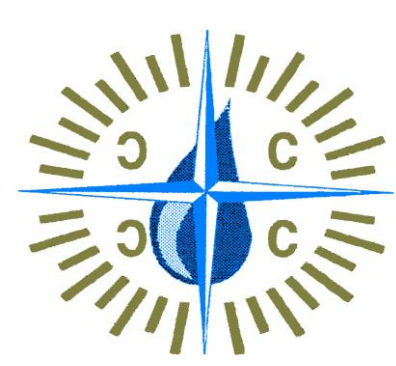


ПАДАВИНЕ



▶ Највише кише пало је у Невесињу 268; на Чемерну 231; Билећи 220; Требињу 210; Калиновику 149, док је најмање воденог талоба измјерено у Србцу 54 и Сокоцу 50 l/m². Највећу количину падавина током прве декаде марта мјери Чемерно 188; друге Невесиње 38; треће Требиње 55 l/m².





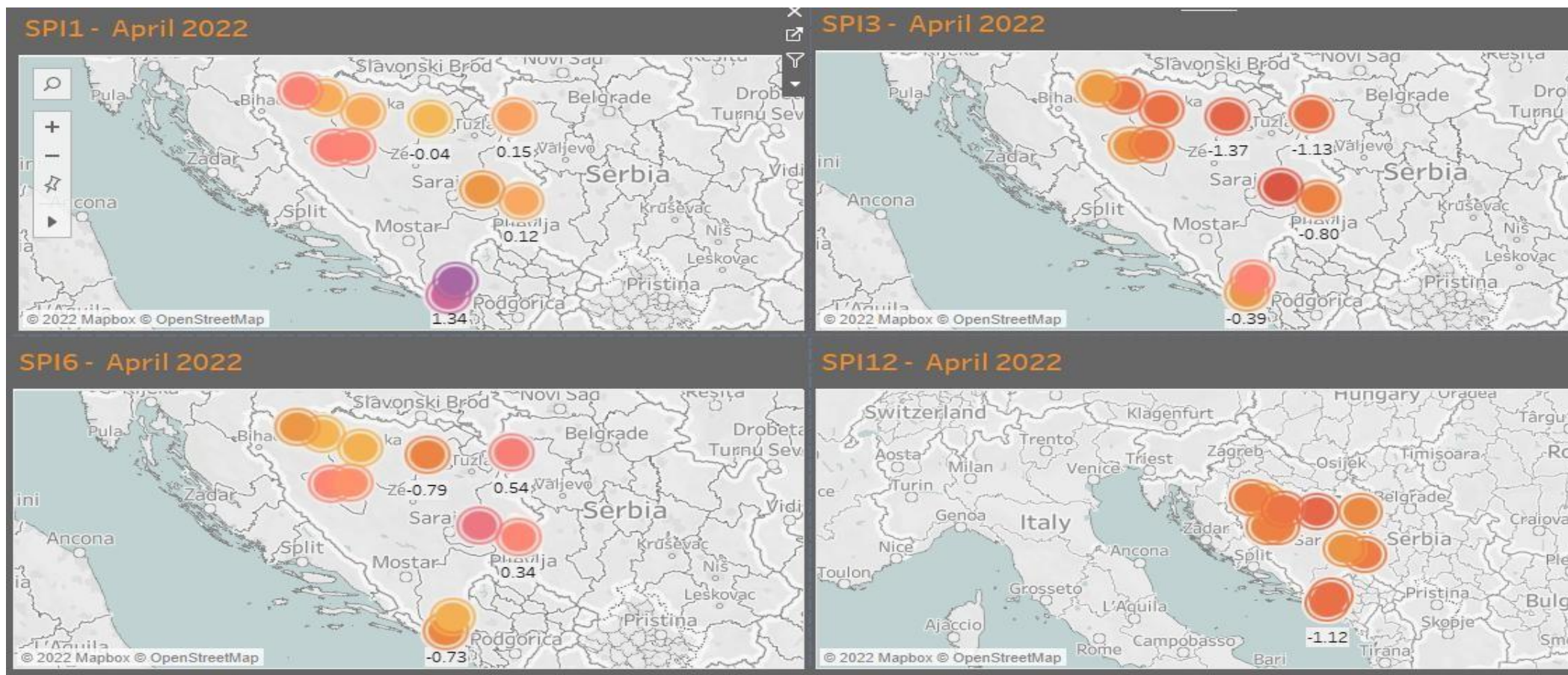
УСЛОВИ ВЛАЖНОСТИ

SPI индекс за април 2022. за 1, 2, 3, 6 и 12 мјесеци

17.05.2022.	СПИ -1	СПИ-2	СПИ-3	СПИ-6	СПИ-12
Бања Лука	0.09	-1.52	-1.14	-0.09	-1.07
Нови Град	0.43	-0.31	-0.33	-0.41	-0.84
Рибник	0.44	-0.40	-0.47	0.36	-0.81
Приједор	0.08	-1.08	-1.05	-0.06	-0.29
Мркоњић Град	0.40	-0.78	-0.98	0.26	-0.85
Добој	-0.04	-1.32	-1.37	-0.79	-1.37
Бијељина	0.15	-1.03	-1.13	0.54	-0.70
Соколац	-0.41	-1.82	-1.76	0.80	-0.48
Вишеград	0.12	-0.84	-0.80	0.34	-0.93
Билећа	1.80	0.74	0.36	-0.10	-1.16
Требиње	1.34	-0.11	-0.39	-0.73	-1.12

Легенда:

Услови влажности	Вриједност СПИ
Изузетна суша	СПИ ≤ -2.326
Екстремна суша	-2.326 < СПИ ≤ -1.645
Јака суша	-1.645 < СПИ ≤ -1.282
Умјерена суша	-1.282 < СПИ ≤ -0.935
Сушно	-0.935 < СПИ ≤ -0.524
Нормални услови влажности	-0.524 < СПИ ≤ 0.524
Мало повећана влажност	0.524 < СПИ ≤ 0.935
Умјерено повећана влажност	0.935 < СПИ ≤ 1.282
Јако влажно	1.282 < СПИ ≤ 1.645
Екстремно влажно	1.645 < СПИ ≤ 2.326
Изузетно влажно	СПИ ≥ 2.326





УСЛОВИ ЗА ПОЈАВУ И ШИРЕЊЕ БОЛЕСТИ



Слика 1 - Сива пјегавост листа пшенице

- ▶ Временске прилике у априлу 2022. године довеле су до развоја биљних болести. Код усјева озиме пшенице регистровани су симптоми сиве пјегавости листа пшенице и пепелница жита, а код озимог јечма били су присутни симптоми мрежасте пјегавости листа јечма и пепелнице жита.



АКТИВНОСТИ ИНСЕКТА



Слика 1 - Житна пијавица

- ▶ Са порастом температуре ваздуха дошло је до појаве и интензивније активности појединих биљних штеточина: имаго крушкине буве, имаго рутаве буве, имаго репине пипе, као и одрасле јединке житне пијавице и житне стјенице, кромпирова златица, шљивина оса и други инсекти штеточине.



ПОЉОПРИВРЕДНИ РАДОВИ

- ▶ Временске прилике током априла уз краће прекиде због појаве кише омогућавале су обављање већине пољопривредних радова на отвореном: сјетва јарих усјева, сјетва и садња воћа и поврћа, обрада земљишта, сузбијање корова, заштита култура од биљних болести и штеточина, као и други актуелни пољопривредни радови.





Мјесечни агрометеоролошки билтен

април 2022.

► *Израдили:*

Дејан Супић, руководилац Одсјека за агрометеорологију

Инес Ђурић, виши стручни сарадник за агрометеорологију