



РЕПУБЛИКА СРПСКА
МИНИСТАРСТВО ПОЉОПРИВРЕДЕ, ШУМАРСТВА И ВОДОПРИВРЕДЕ
РЕПУБЛИЧКИ ХИДРОМЕТЕОРОЛОШКИ ЗАВОД

Мјесечни агрометеоролошки билтен за јун 2021.



Бања Лука
Јул, 2021. године



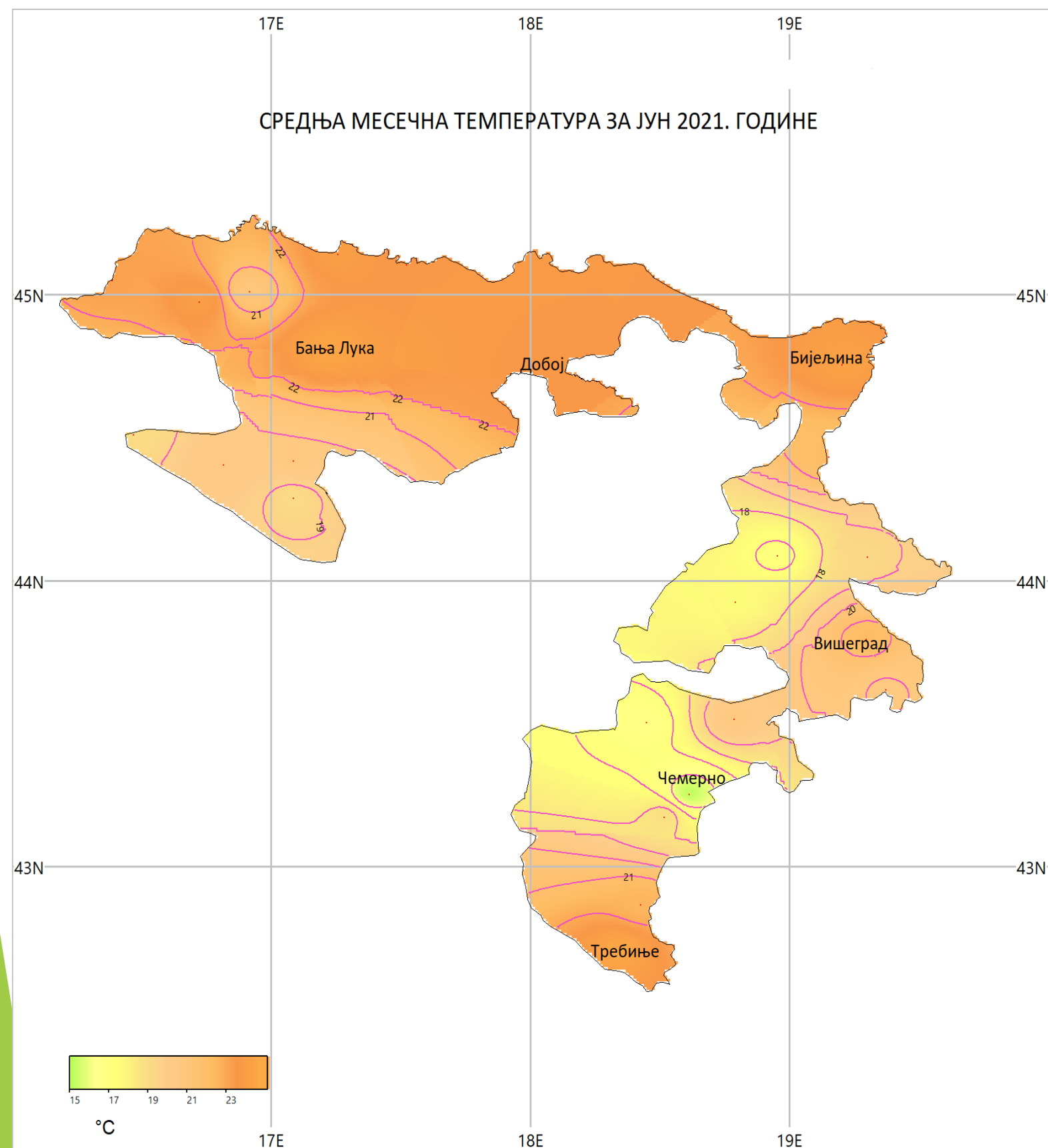
- ▶ Јун 2021. на већем подручју Републике Српске карактерисале су уобичајене временске прилике за овај мјесец.
- ▶ Током већег дијела мјесеца температуре су биле у оквиру просјека, осим на почетку када су биле ниже и на крају мјесеца када су биле знатно изнад просјечних вриједности.

јун 2021.	Температуре ваздуха				Количина падавина		Температура земљишта на 5 cm		Температура земљишта на 20 cm		Влажност ваздуха %		Инсолација h
	Макс	Мин.	Сред.	Мин. 5cm	R mm	BCcm	Макс.	Мин.	Макс.	Мин.	Макс.	Мин.	
Бања Лука	39.3	6.7	23.4	5.2	11.5	-	38.8	13.8	29.4	16.0	95	12	370.0
Приједор	38.0	5.6	23.0		11.3		33.8	14.4	26.8	19.2	82	49	310.5
Србац	8.1	38.8	22.6	-		-	-	-	-	-	70	61	-
Бијељина	38.2	7.4	23.2	5.6	13.9		39.4	14.1	29.4	14.2	80	49	336.8
Соколац	33.0	-0.7	17.3	-1.0	69.7		32.9	8.8	24.7	11.4	94	27	295.4
Добој	37.8	6.4	22.6	4.5	19.7		36.1	12.3	28.0	15.5	94	21	307.0
Требиње	38.3	10.6	23.5	8.0	11.8	-	-	-	-	-	91	28	-
Нови Град	37.8	3.2	19.8	7.0	36.7		-	-	-	-	84	23	-
Чемерно	29.0	2.0	15.2	-	52.1		-	-	-	-	98	24	254.1
Вишеград	39.2	5.2	21.4	-			-	-	-	-	82	40	-
Мркоњић Град	36.0	5.2	20.0	2.8	22.5		30.6	10.8	25.0	14.0	97	25	294.7
Рибник					36.7								
Хан Пијесак					51.7								

Табела 1 - Преглед метеоролошких података за најважније станице за јун 2021. године



ТОПЛОТНИ УСЛОВИ У ЈУНУ



- ▶ Средња мјесечна температура ваздуха кретала се од 15,2 на Чемерно; 16,5 у Калиновику; 16,8 Хан Пијеску, 11,3 Сокоцу до 23,5°C у Требињу.
- ▶ Одступање средње температуре у односу на вишегодишњи просјек износило је од 0,3 у Рудом до 2,6°C у Бањој Луци.
- ▶ У свим мјестима, одступање средње мјесечне температуре ваздуха од вишегодишњег просјека, било је позитивно.



ТОПЛОТНИ УСЛОВИ У ЈУНУ

Највише дневне температуре у већини мјеста забиљежене су (23 и 24 јуна), у нижим предјелима имале су вриједности од 36 до 39, у планинским од 29 до 34⁰С.

Минимална температура ваздуха у већини мјеста забиљежена је (1 и 2 јуна). Минималне вриједности у нижим предјелима износиле су од 6 до 8, на југу Херцеговине 11, у вишим подручјима око 2⁰С.

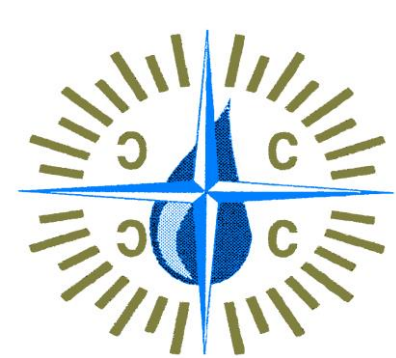




ТОПЛОТНИ УСЛОВИ У ЈУНУ

- ▶ Временске прилике са довољно сунчаних сати уз повољне температуре током већег дијела јуна углавном су одговарали за интензиван развој пољопривредних култура.
- ▶ Током треће декаде јуна забиљежене се веома високе температуре ваздуха, које су у већини мјеста премашиле максималне вриједности за ово доба године уз недостатак падавина нису одговарале пољопривредним културама.



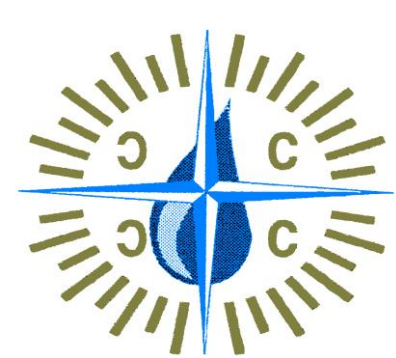


ТОПЛОТНИ УСЛОВИ У ЈУНУ

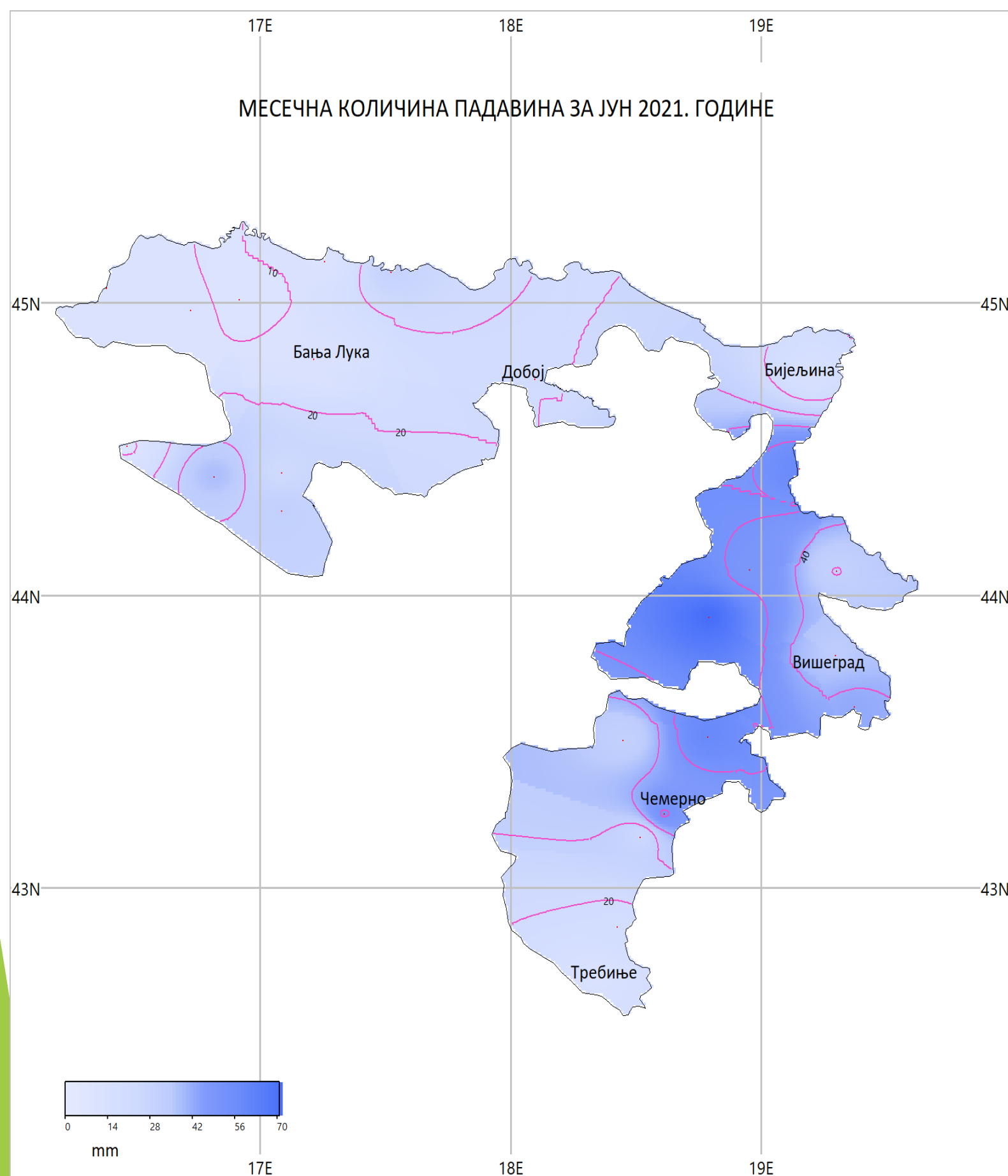
- ▶ Највише дневне температуре у већини мјеста забиљежене су (23 и 24 јуна),
- ▶ Минимална температура ваздуха у већини мјеста забиљежена је (1 и 2 јуна).
- ▶ Инсолација је имала уједначене вриједности на станицама мјерења.



Слика 4 - Инсолација (h) за јун 2021.године



ПАДАВИНЕ



- ▶ Током јуна прилив падавина у свим мјестима је био мањи од просјечних вриједности.
- ▶ Нешто чешће падавине забиљежене су у периоду од 1 до 15 јуна, али су оне биле углавном слабог интензитета.
- ▶ Највише падавина забиљежено је на истоку Српске и у сјеверном дијелу Херцеговине.
- ▶ Доспјеле падавине у јуну добро су дошле свим пољопривредним клтурама.
- ▶ Ове падавине су наквасиле горњи слој земљишта, што је добро за предстојећи топао и сув период вегетације, и добро ће доћи свим усјевима.



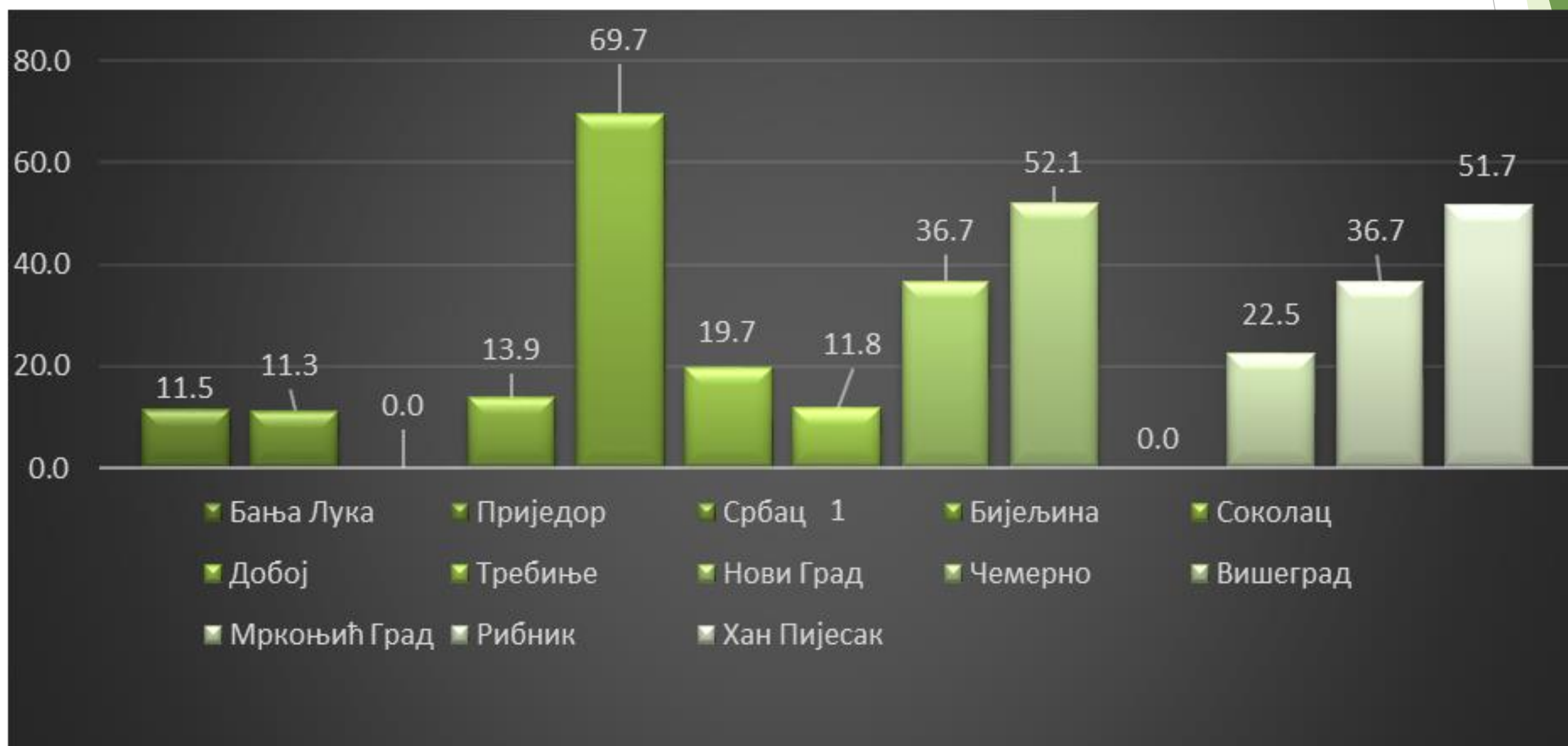
УСЛОВИ ВЛАЖНОСТИ У ЈУНУ





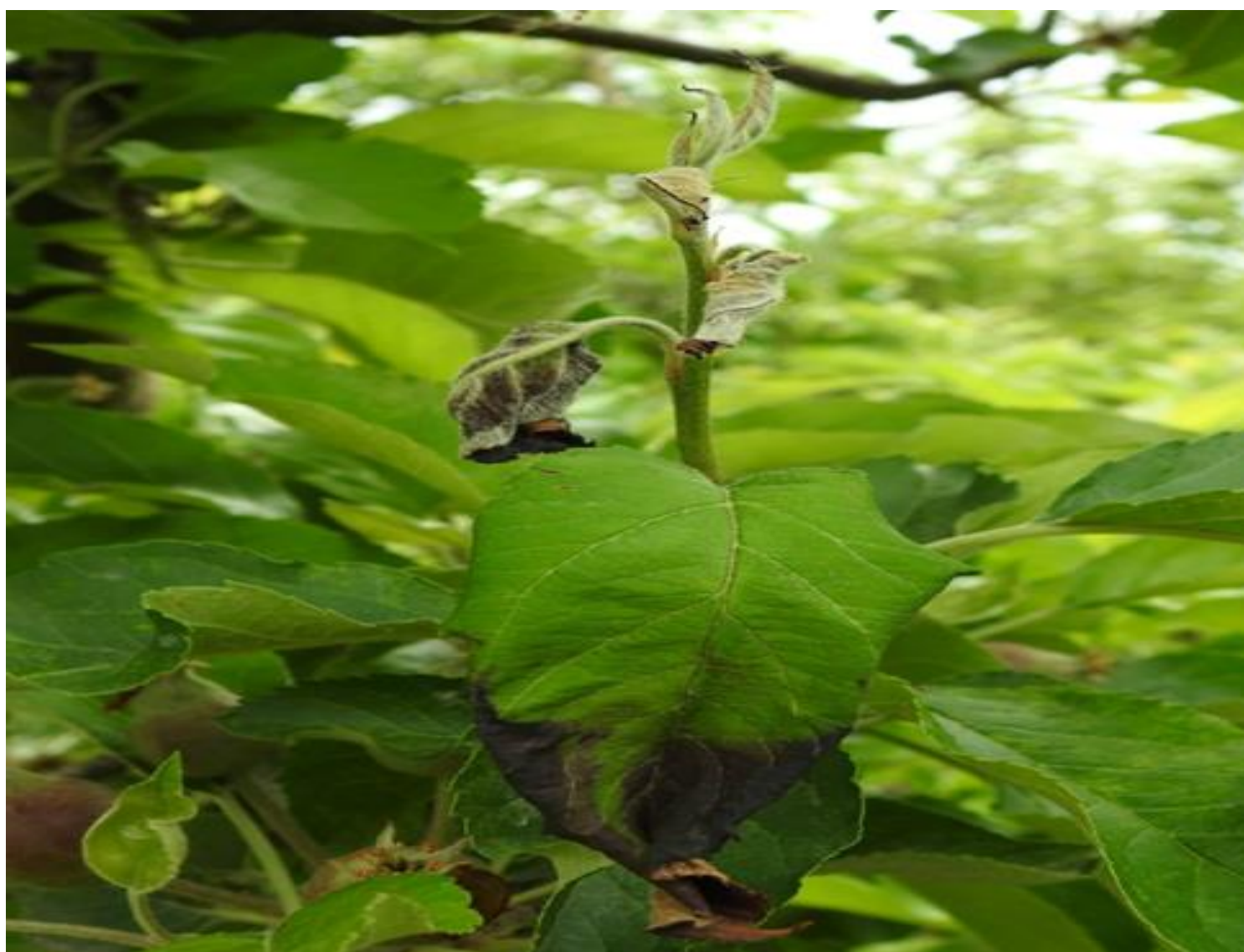
ПАДАВИНЕ

- ▶ Највише воденог талога измјерено је на Сокоцу 70; Зворнику и Фочи 57; Чемерну 50, док је најмање кише пало у Градишци 2 l/m². Током прве декаде јуна регистровано је највише падавина.
- ▶ Највећу количину падавина током прве декаде јуна мјери Фоча 55; друге Соколац 33; треће Зворник 25 l/m².





УСЛОВИ ЗА ПОЈАВУ И ШИРЕЊЕ БОЛЕСТИ



Слика бр 5- бактериозна пламењача јабучастог воћа

- ▶ Нестабилно вријеме са честом појавом кише у првој половини мјесеца јуна створиле су повољне услове за развој биљних болести као што су: (пепелница и пламењача на виновој лози, затим бактериозна пламењача јабучастог воћа, пјегавост листа и краставост плодова, фузариоза класа код пшенице).



АКТИВНОСТИ ИНСЕКТА



Слика бр 6- јабукин смотавац

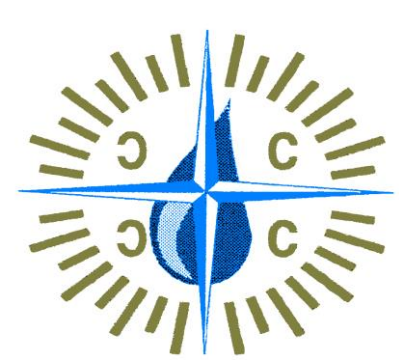
- ▶ Што се тиче биљних штеточина, ту су били активни инсекти штеточине: (развој друге генерације јабукиног, шљивиног и бресквиног смотавца, сви стадијуми обичне крушкине буре, кукурузни пламенац, житна стјеница и друге штеточине).



ПОЉОПРИВРЕДНИ РАДОВИ

- ▶ Временске прилике током првих 15 дана због чешће појаве кише повремено су ометале обављање радова у пољу, док су у другој половини јуна агрометеоролошки услови били повољни за обављање предвиђених пољопривредних радова као што су: берба пристиглог воћа и поврћа, жетва озимица, сузбијање корова, косидба, заштита пољопривредних култура и други актуелни пољопривредни радови.





► *Израдили:*

Дејан Супић, руководицац Одсјека за агрометеорологију

Инес Ђурић, виши стручни сарадник за агрометеорологију