

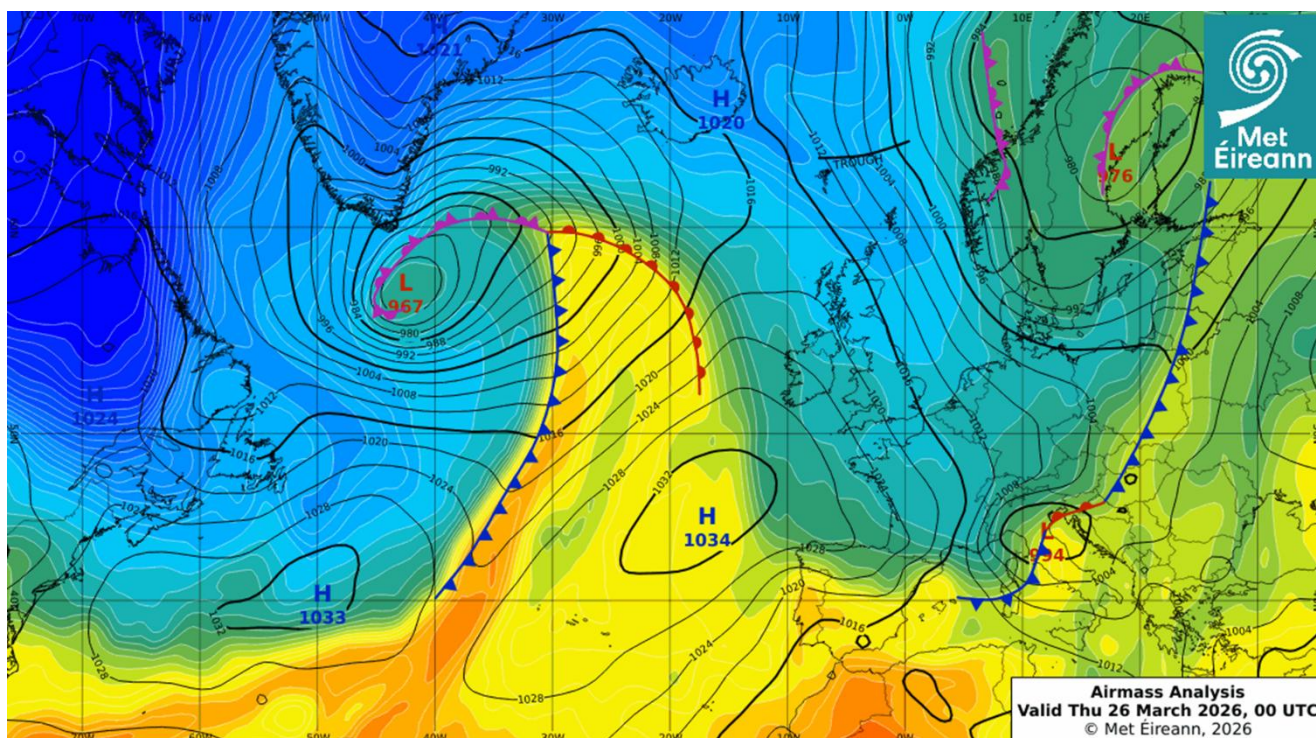


РЕПУБЛИКА СРПСКА
МИНИСТАРСТВО ПОЉОПРИВРЕДЕ, ШУМАРСТВА И ВОДОПРИВРЕДЕ
РЕПУБЛИЧКИ ХИДРОМЕТЕОРОЛОШКИ ЗАВОД

Пут бањалучког одреда бб, Бања Лука, тел: 051/433-522, факс: 051/433-521, Е-mail: rhmz@teol.net
www.rhmzrs.com

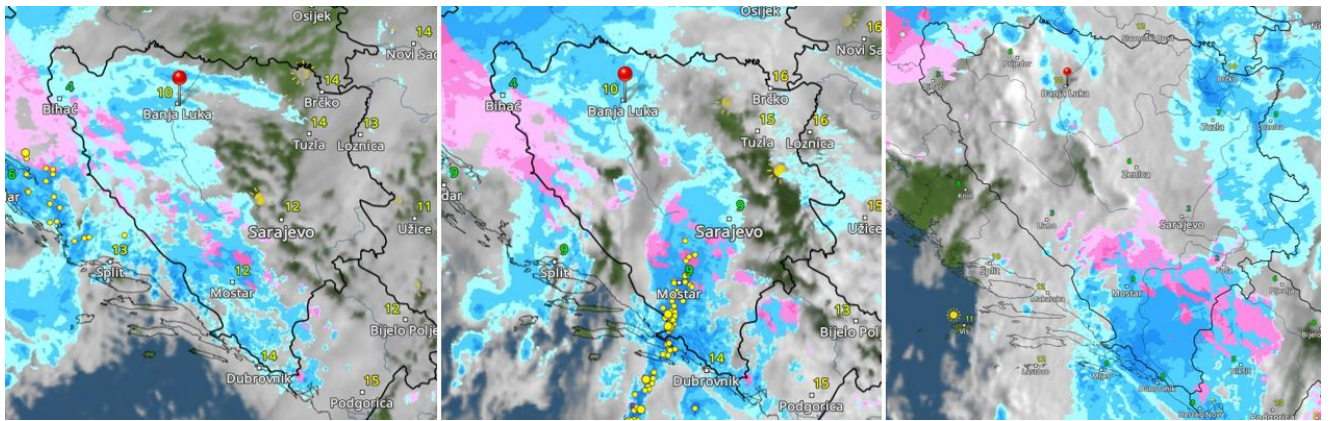
ЗАХЛАЂЕЊЕ 26-27.03.2026.

Послије мјесец дана уз надпросјечно топло вријеме са slabим падавинама, у четвртак 26.03. наступила је нагла промјена. Под утицајем висинске долине која се пружала од сјевера Европе до сјевера Италије, дошло је до формирања израженог циклона изнад сјевера Италије и Јадрана који је захватио и наш регион. У предњој страни циклона у првом дијелу дана одржавало се јако јужно струјање, док је у задњој страни циклона се сјеверозапада дошло до прилива хладнијег ваздуха који је до краја дана донио захлађење и снијегне падавине. Због велике разлике у температури и ваздушном притиску било је и врло вјетровито.



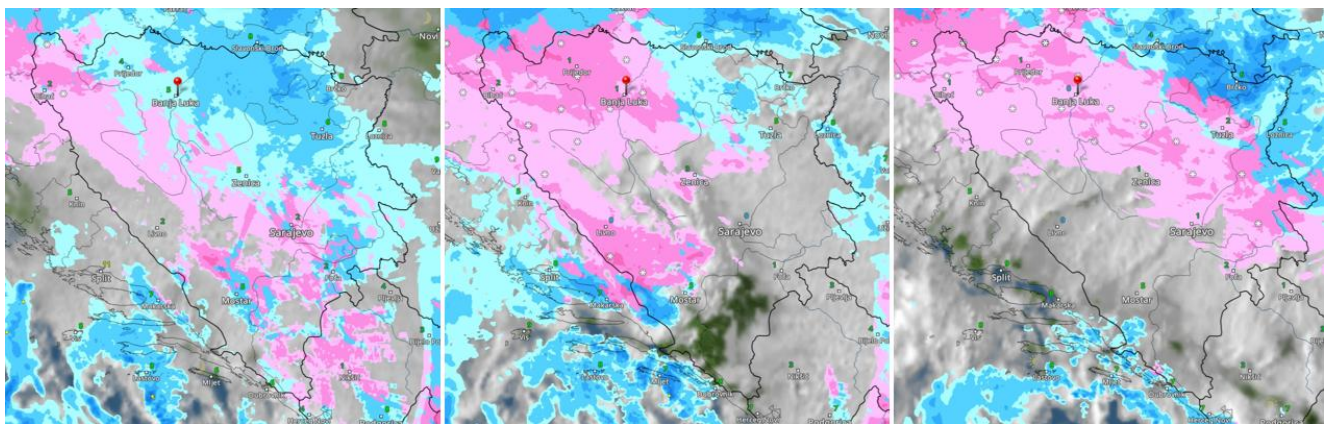
Синоптичка ситуација 26.03.2026. На слици се види приближавање циклона и фронталне зоне са сјевера Јадрана као и прилив хладнијег ваздуха до сјеверозапада Балкана. (извор: Met Éireann)

25.03.2026. било је врло топло, понегдје и преко 20 степени. Наредног дана 26.03. у првом дијелу дана и даље је било топло, затим је почела киша на југу и западу. У Херцеговини и на истоку је било вјетровито уз јак до олујни југо. Понегдје је било и јачих пљускова са грмљавином уз појаву града (Херцеговина, Приједор, Градишка). Поподне је дошло до захлађења и киша је у брдско-планинским предјелима прешла у снијег уз формирање снијегног покривача. У Херцеговини и на западу је због јаког вјетра било и снијегних мећава. Снијег је падао и на југу Херцеговине (Билећа и околина Требиња).



Сателиска слика облачности и падавина 26.03. у 10, 13 и 17 часова: плаво киша, розе снијег (извор: wetteronline.de)

Увече и током ноћи ка 27.03. снијег је почео и у нижим предјелима на западу уз формирање мањег снијечног покривача.



Сателиска слика облачности и падавина 26.03. у 21 час и 27.03. у 02 и 07 часова: плаво киша, розе снијег (извор: wetteronline.de)

Максимални удари вјетра (km/h):

АМС РХМЗРС	Удари вјетра (km/h)
Хан Пијесак	44.3
Кнежево	48.6
Бијељина	49.3
Рудо	50.4
Соколац	50.8
Фоча	54.4
Чемерно	74.9
Билећа	82.1

Висина снијега 27.03.2025. у 7 часова ујутру:



Фоча	1
Рибник	2
Бањалука	3
Нови Град	3
Соколац	3
Шипово	3
Приједор	4
Билећа	6
Гацко	8
Мркоњић Град	10
Хан Пијесак	14
Калиновик	15
Дринић	17
Кнежево	20
Мраковица	24
Чемерно	34

У Бањалуци је 25.03 било врло топло уз максималну температуру од 21°C, а сутрадан 26.03. увече температура је опала на 2°C и почео је да пада снијег. Падавине су јачале током ноћи и формирао се снијегни покривач од 3 cm до 27.03. ујутру.

На слици испод је приказан ход температуре за 25-27.03. у Бањалуци као и вријеме појаве падавина и висина снијегног покривача.



Милица Ђорђевић, дипл. метеоролог